



## B. CHARAKTERISTIKA OBCE

### B.1 ZÁKLADNÍ INFORMACE O OBCI (části obce - ZSJ)

Město Mariánské Lázně – místní část Kladská se nachází cca. 6 km severně od místní části Mariánské Lázně. Je zde charakteristická venkovská zástavba a rodinné domy.

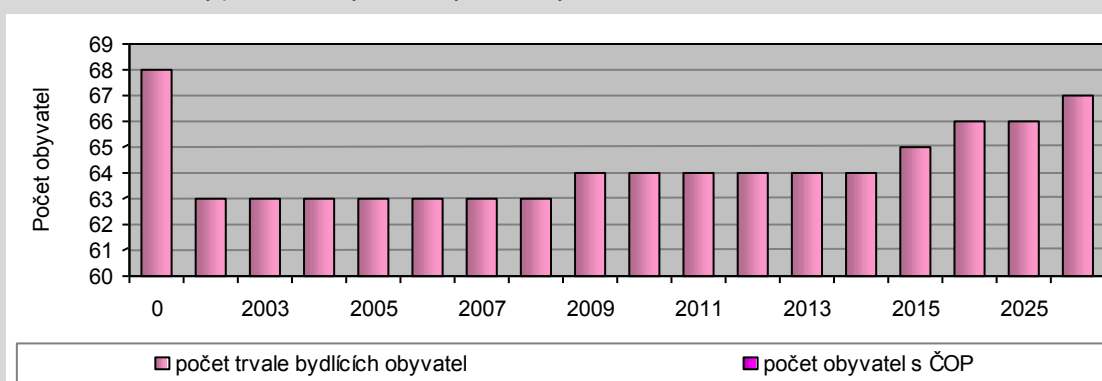
Část řešeného území se nachází v ochranném pásmu II B stupně přírodních léčivých zdrojů lázeňského místa Mariánské Lázně.

### B.2 DEMOGRAFICKÝ VÝVOJ

Kladská	Počet obyvatel:			
	2002	2005	2010	2015
Počet trvale bydlících obyvatel	63	63	64	65
Počet osob s časově omezeným pobytem (ČOP)	0	0	0	0
	63	63	64	65

#### Graf B.2.1: Vývoj počtu obyvatel

Celkový počet trvale bydlících obyvatel a obyvatel s ČOP



## C. PODKLADY

„Program rozvoje vodovodů a kanalizací okresu Cheb“ z roku 1997 zpracovaný firmou Hydroprojekt CZ a.s., aktualizovaný 26.10.2007.

Dotazník s údaji o demografickém vývoji obce, vodovodu, kanalizaci a čištění odpadních vod.  
GIS CHEVAK Cheb, a.s.

## D. VODOVODY

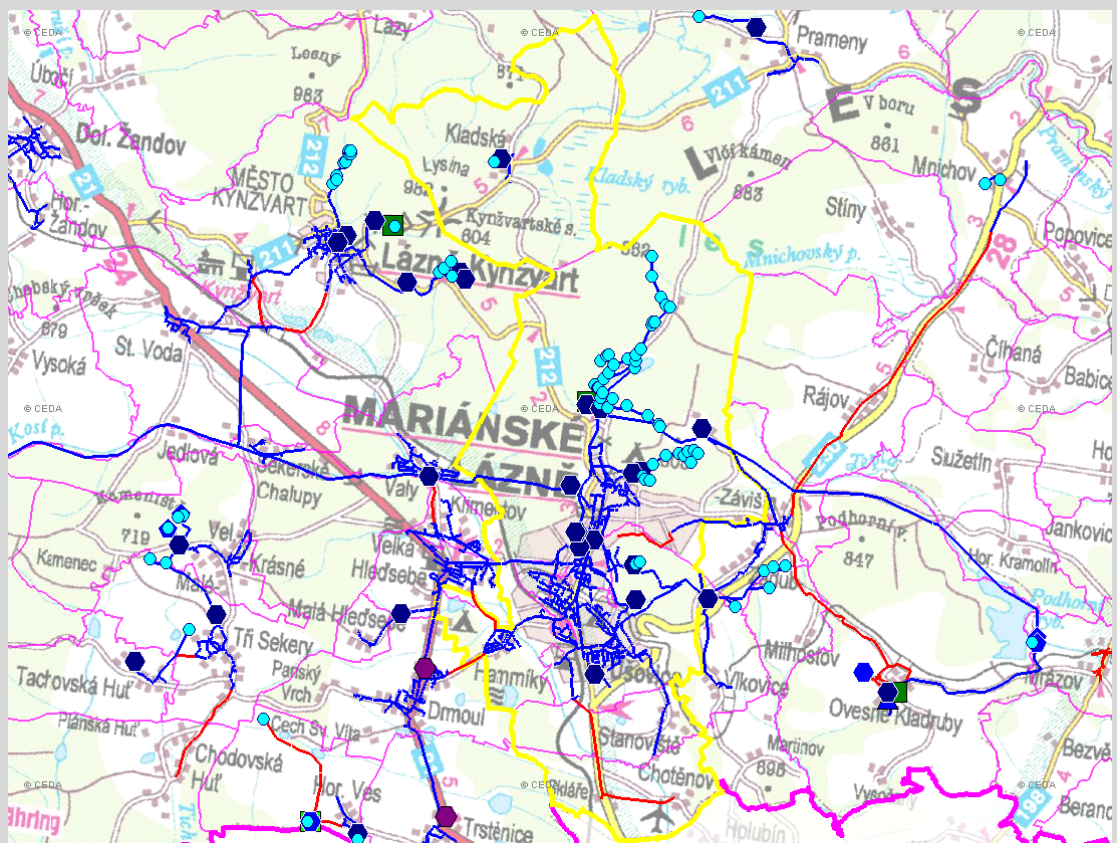
### D.1 POTŘEBA VODY Z BILANCE

Základní parametry:	Ozn.:	Jednotky:	Rok:			
			2002	2005	2010	2015
Počet všech zásobených obyvatel	Nz	obyvatel	63	63	64	65
Voda vyrobená celkem	VVR	tis.m3/r	3	3	3	3
Voda fakturovaná celkem	VFC	tis.m3/r	2	2	2	2
Voda fakturovaná pro obyvatele	VFD	tis.m3/r	2	2	2	2,8
Spec. potř. fakt. vody obyvatelstva	Qs,d	l/(os.den)	87	87	85,6	116,1
Spec. potř. fakt. vody	Qs	l/(os.den)	87	87	85,6	84,3
Spec. potř. vody vyrobené	Qs,v	l/(os.den)	130,5	130,5	128,4	126,4
Průměrná denní potřeba	Qp	m3/d	8,2	8,2	8,2	8,2
Max. denní potřeba	Qd	m3/d	12,3	12,3	12,3	12,3

#### Mapa D1: Vodovody - rozvody v obci

Obec: Mariánské Lázně

Trasování sítí, lokalizace vodojemů, zdrojů, ATS, ČS, ÚV, redukci tlaku

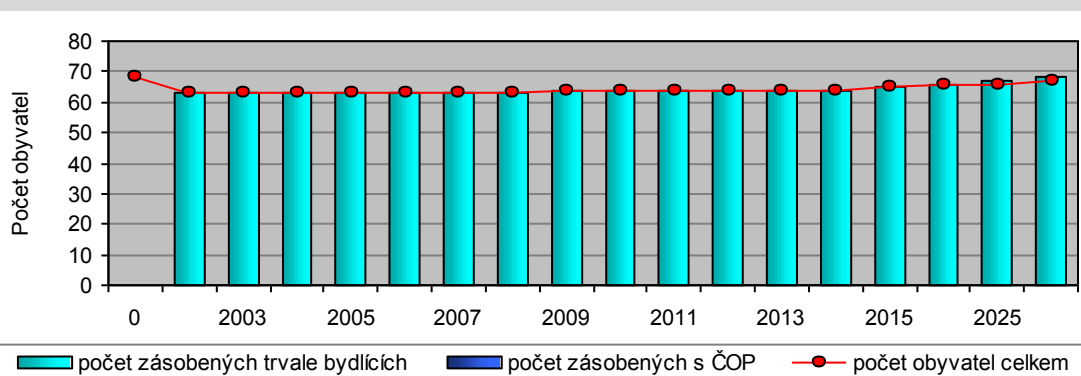


Legenda: Vodovody		Čerpací stanice	Úpravný vody		
	stávající			stávající	
	navrhované			navržená	
	rekonstrukce			rekonstrukce	
Vodojem věžový		Vodojem zemní	Studna, vrt	ATS	
	stávající				stávající
	rekonstrukce				navržená

**Graf D1.1: Počet zásobených obyvatel**

Kladská

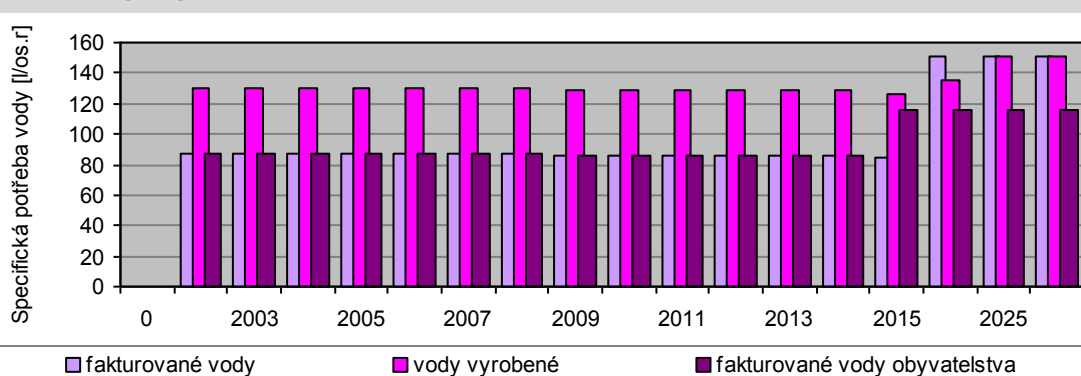
Celkový počet zásobených trvale bydlících obyvatel a obyvatel s ČOP



**Graf D1.2: Specifická potřeba vody**

Kladská

[l/os.r]



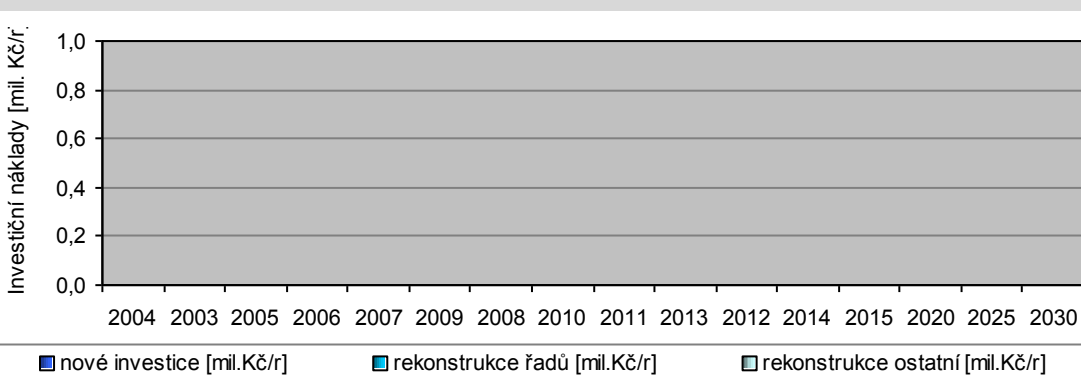
**Tab. D.1.3: Vodovody - časový přehled výstavby**

Druh investice [mil. Kč/r]:	Rok:												
	2003	2004	2005	2006	2007	2008	2009	2010	2011	2012	2013	2014	2015
nové investice	0	0	0	0	0	0	0	0	0	0	0	0	0
rekon. řadů	0	0	0	0	0	0	0	0	0	0	0	0	0
rekon. ostatní	0	0	0	0	0	0	0	0	0	0	0	0	0
<b>Celkem [mil.Kč]</b>	<b>0</b>	<b>0</b>	<b>0</b>	<b>0</b>	<b>0</b>	<b>0</b>	<b>0</b>	<b>0</b>	<b>0</b>	<b>0</b>	<b>0</b>	<b>0</b>	<b>0</b>

**Graf D1.4: Vodovody - investice**

Kladská

Časový přehled výstavby [mil.Kč/r]



## **D.2 POPIS SOUČASNÉHO ZÁSBOVÁNÍ PITNOU VODOU**

Město Mariánské Lázně – místní část Kladská (821 - 835 m n.m.) je v současné době zásobena pitnou vodou z vodovodu pro veřejnou potřebu, který mají ve správě Lesy ČR závod Kladská.

Jako zdroj vody pro veřejnou potřebu slouží jímací zářezy. Kapacita prameniště je  $Q_{max} = 0,294$  l/s. Kvalita vody je dobrá a vyhovuje vyhlášce MZ 252/2004. Voda ze zářezů je svedena gravitačně přes sběrnou šachtu do vodojemu Kladská 11,25 m<sup>3</sup> (849,98/848,18 m n.m.). Z vodojemu se obec zásobuje gravitačně pitnou vodou.

Na území obce se nenachází vodovod v majetku ani provozu CHEVAK Cheb, a.s.

## **D.3 ROZVOJ VODOVODŮ VE VÝHLEDOVÉM OBDOBÍ**

V současném systému zásobování vodou se v budoucnu neplánují žádné změny.

## **D.4 NOUZOVÉ ZÁSBOVÁNÍ PITNOU VODOU ZA KRIZOVÉ SITUACE (jako podklad pro krizový plán obce nebo kraje)**

Nouzové zásobování pitnou vodou bude zajišťováno dopravou pitné vody v množství maximálně 15 l/den×obyvatele cisternami ze zdroje Nebanice. Zásobení pitnou vodou bude doplňováno balenou vodou.

Nouzové zásobování užitkovou vodou bude zajišťováno z vodovodu pro veřejnou potřebu. Při využívání zdrojů pro zásobení užitkovou vodou se bude postupovat podle pokynů územně příslušného hygienika.

## E. KANALIZACE A ČOV

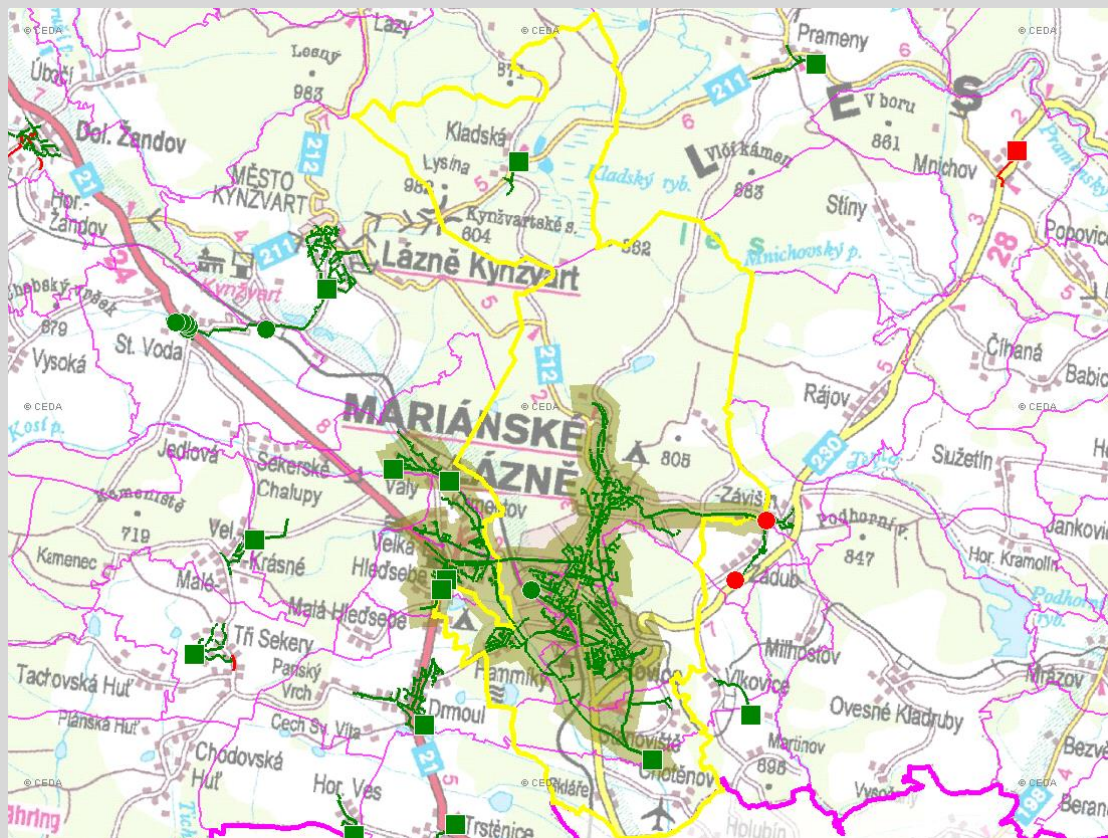
### E.1 ZÁKLADNÍ ÚDAJE

Základní parametry:	Ozn.:	Jednotky:	Rok:			
			2002	2005	2010	2015
Počet všech obyv. napoj. na kanal.	Nk	obyvatel	63	63	64	65
Počet obyv. napojených na ČOV	Ncov	obyvatel	63	63	64	65
Spec. produkce odp. vod obyv.	Qov	l/(os.den)	122	122	122	108
Produkce odpadních vod	Mov	m3/den	8,2	8,2	8,3	7,5

#### Mapa E1: Kanalizace - rozvody v obci

Obec: Mariánské Lázně

Trasování sítí, lokalizace ČOV, ČS, výústě, odlehčovací komory

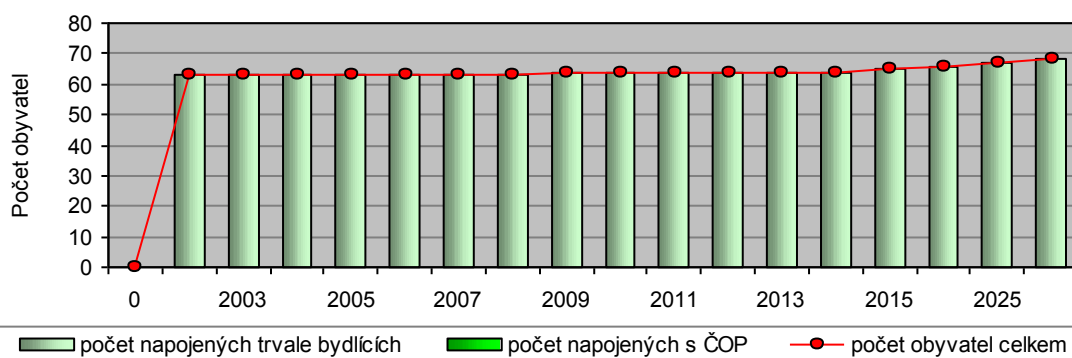


Kanalizace	ČOV	Čerpací stanice	Aglomerace
stávající	stávající	stávající	hranice
navrhovaná	navrhované	navrhované	aglomerací
rekonstrukce	rekonstrukce	rekonstrukce	kanalizace

**Graf E1.1: Počet obyvatel napojených na kanalizaci**

Kladská

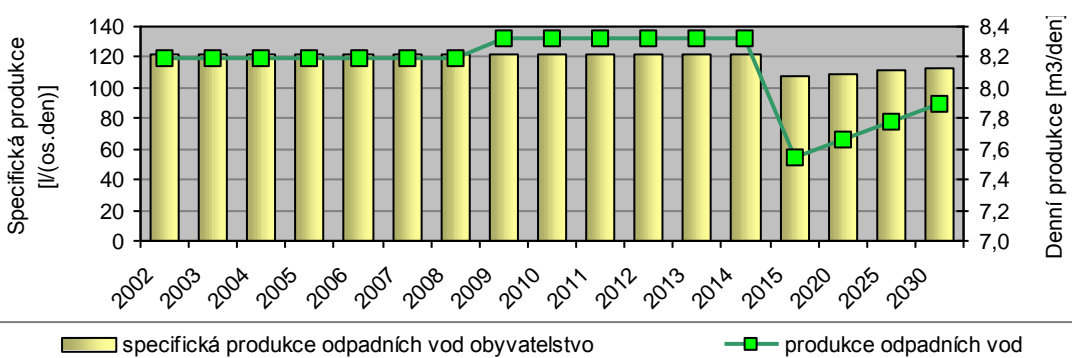
Celkový počet trvale bydlících obyvatel a obyvatel s ČOP napojených na kanalizaci



**Graf E1.2: Produkce odpadních vod**

Kladská

Specifická produkce odpadních vod obyv. [l/(os.den)] a celková produkce [m3/den]



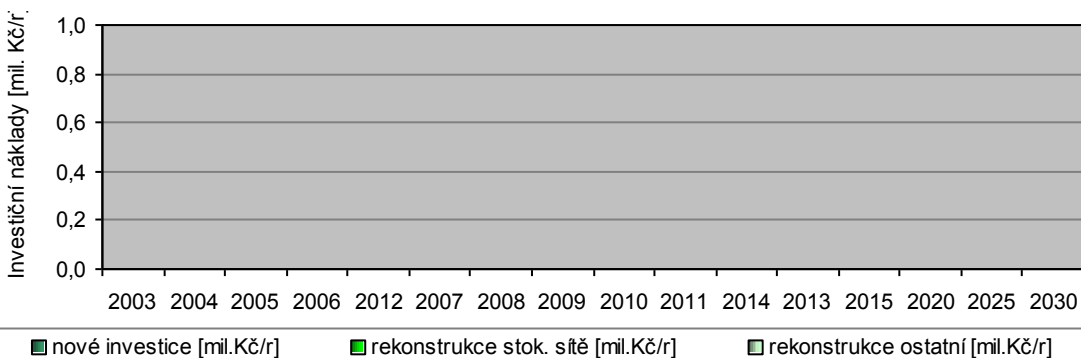
**Tab. E.1.3: Kanalizace - časový přehled výstavby**

Druh investice [mil. Kč/r]:	Rok:												
	2003	2004	2005	2006	2007	2008	2009	2010	2011	2012	2013	2014	2015
nové investice	0	0	0	0	0	0	0	0	0	0	0	0	0
rek.stok.sítě	0	0	0	0	0	0	0	0	0	0	0	0	0
rekon. ostatní	0	0	0	0	0	0	0	0	0	0	0	0	0
<b>Celkem [mil.Kč]</b>	<b>0</b>	<b>0</b>	<b>0</b>	<b>0</b>	<b>0</b>	<b>0</b>	<b>0</b>	<b>0</b>	<b>0</b>	<b>0</b>	<b>0</b>	<b>0</b>	<b>0</b>

**Graf E1.4: Kanalizace - investice**

Kladská

Časový přehled výstavby [mil.Kč/r]



## E.2 POPIS STÁVAJÍCÍHO STAVU

Obec Kladská má v současnosti vybudovaný systém splaškové kanalizace. Odpadní vody od obyvatel jsou odváděny splaškovou kanalizací fy Lesy Kladská na ČOV a odtud vypouštěny přes dočišťovací rybník do potoka.

Kanalizace je tvořena kameninovými troubami DN 250 a DN 300 v celkové délce 1060 m. ČOV DČB 30 jedná se o balenou celoplastovou ČOV s biokontakty s kapacitou Qd = 30 m<sup>3</sup>/den (EO = 189) BSK<sub>5</sub> = 11,3 kg/den. Dešťové vody jsou z části obce odváděny dešťovou kanalizací, která je ve správě obce, a z části systémem příkopů, struh a propustků do místní vodoteče.

Na území obce se nenachází kanalizace v majetku ani provozu CHEVAK Cheb, a.s.

## E.3 POPIS NÁVRHOVÉHO STAVU

V současném systému odvádění a čištění odpadních vod se v budoucnu neplánují žádné změny.

### AKTUALIZACE - poznámky:

A	Datum aktualizace:	Popis:
	31.12.2013	aktuální stav 2013